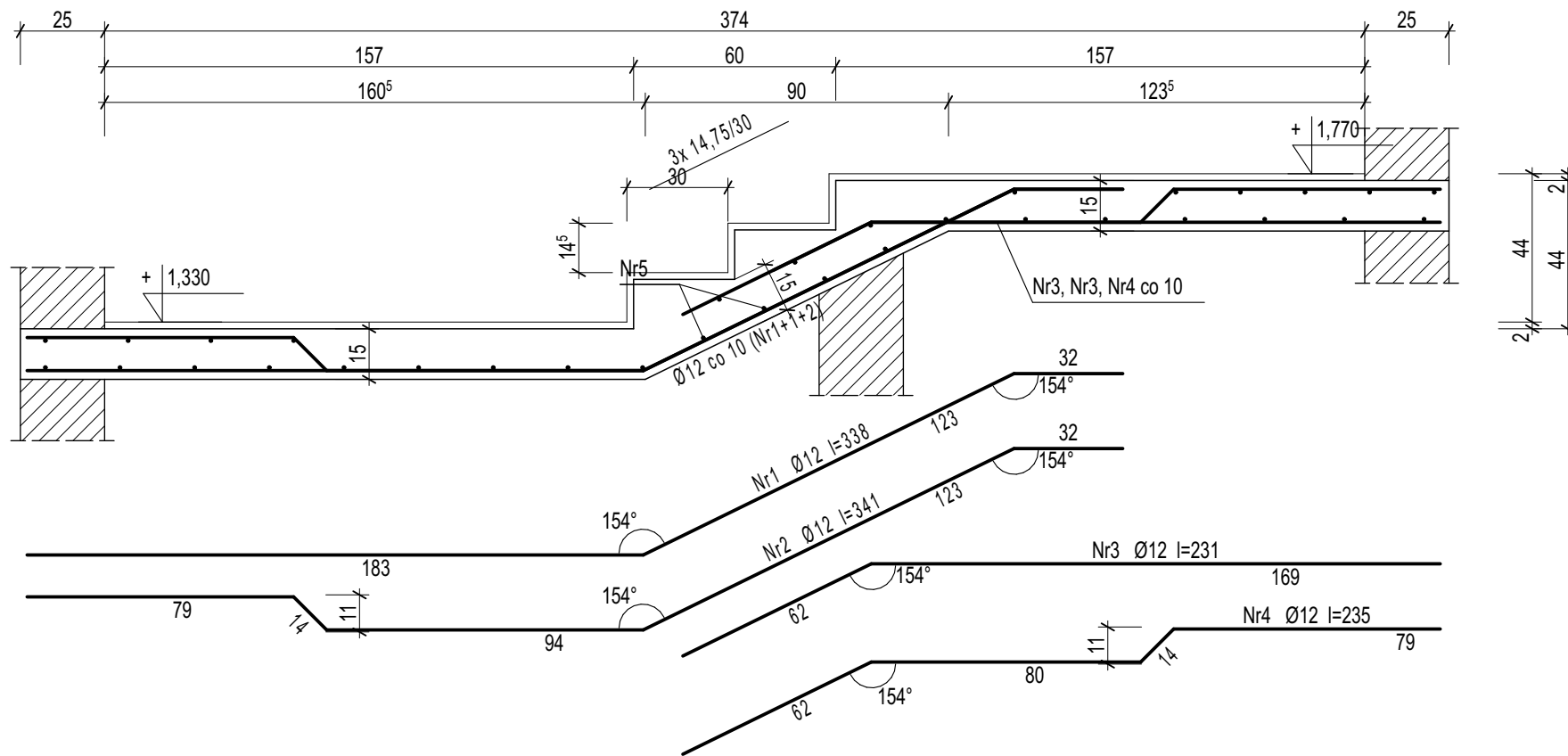


BIEG SCHODOWY Z POZIOMU +1.33 NA POZIOM +1.77



Wykaz zbrojenia

Nr pręta	Średnica [mm]	Długość [cm]	Liczba [szt.]	Długość całkowita [m]		
				St3SX-b	B500SP	
				Ø6	Ø12	
BIEG SCHODOWY Z POZIOMU +1.33 NA POZIOM +1.77						
1	12	338	11		37,18	
2	12	341	5		17,05	
3	12	231	11		25,41	
4	12	235	5		11,75	
5	6	151	33	49,83		
Długość całkowita wg średnic				[m]	49,9	91,4
Masa 1mb pręta			[kg/mb]	0,222	0,888	
Masa prętów wg średnic			[kg]	11,1	81,2	
Masa prętów wg gatunków stali			[kg]	11,1	81,2	
Masa całkowita			[kg]	93		

UWAGA: Długość pręta jest długością obliczoną na podstawie wymiarów w osi pręta (metoda B wg PN-EN ISO 3766:2006)

Beton	B25 (C20/25)
Stal	B500SP
	St3SX-b
Otulina	$c_{nom} = 15+5=20 \text{ mm}$

<h1>INBUD</h1>		Zakład Nadzoru Budowlanego "INBUD" tel. 8438266 kom. 603 878925, 607375696 os. Wyszyńskiego 30a, os.Stare Sady 19a, 98-300 Wieluń	
		Data: IV 2021	
Obiekt projekt.:	Rozbudowa i przebudowa budynku szkoły podstawowej w Kurowie (ob. kat IX)		Nr rys. K-03
Adres:	obręb Kurów, gmina Wieluń dz. nr geod. 834/4		Skala 1:20
Przedmiot rys.:	BIEG SCHODOWY Z POZIOMU +1.33 NA POZIOM +1.77		
Projektant konstrukcji	mgr inż. Krzysztof Naciskała upr. nr OPL/0349/PWOK/07		
Projektant sprawdzający konstrukcja:	mgr inż. Jacek Rychlik upr. bud. 211/DOS/08		
Opracował	inż. Daniel Polak		